

Empleo en los sectores de UGT FICA

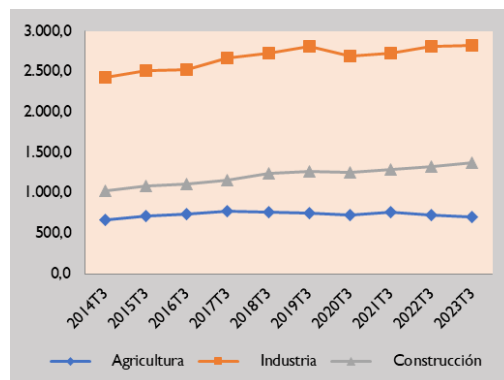
Cerca de 3 millones de empleos están ocupados por personas de origen inmigrante, lo que supone el 14% del mercado de trabajo.

Dentro de los sectores de UGT FICA, el sector de la Construcción acoge al mayor número de ocupación inmigrante y cuenta con la mayor presencia de personas de origen extranjero en la ocupación. Este sector suma un total de 331.700 personas trabajadoras que suponen el 24% del empleo total del sector. Le sigue en importancia el sector Agrario, con 150.300 empleos de origen extranjero que suponen el 21% del empleo.

Respecto a 2022, la presencia de personas trabajadoras de origen extranjero en nuestro mercado laboral se ha incrementado un 13'8%. En los sectores de UGT FICA, crece un 17% en la Construcción y un 13% en la Industria, mientras que desciende un 8'85% en la Agricultura.

La evolución interanual de la ocupación extranjera en estos sectores respecto a 2014, muestra crecimientos en todos los sectores de actividad, sobre todo en el sector Construcción, que suma 356.000 empleos más, lo que supone un crecimiento interanual del 35%.

Sectores	3T2023	Variación sobre	
		trimestral	anual
TOTAL	2.996.700	5,14	13,82
Agricultura	150.300	-15,23	-8,85
Industria	274.600	10,28	13,10
Construcción	331.700	12,78	17,04



El mercado laboral español acoge a cerca de 3 millones de personas trabajadoras de origen extranjero

El 24% de las personas ocupadas en la Construcción es de origen extranjero

Respecto a 2022, el empleo de personas de origen extranjero se incrementa un 17% en la Construcción, mientras que desciende casi un 9% en la Agricultura

La presencia de mujeres inmigrantes se incrementa 8 puntos en la Industria.



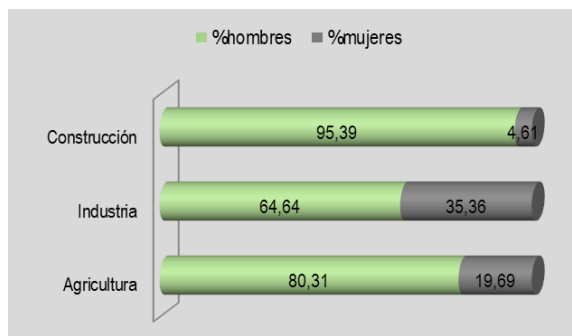
El 55% de las personas de origen extranjero ocupadas en España son hombres y el 45% restante, mujeres. En los sectores de UGT FICA, este porcentaje varía significativamente al encontrarnos ante sectores con mayor presencia de hombres que de mujeres.

Dentro de nuestros sectores, destaca la presencia de mujeres inmigrantes en la Industria, donde suponen el 35% del empleo. Le sigue en importancia, la Agricultura, donde las mujeres de origen extranjero suponen el 19'7%. Mientras que en el sector de la Construcción no llegan al 5% del empleo del sector.

Respecto al mismo periodo de 2022 la presencia de mujeres inmigrantes se ha incrementado hasta 8 puntos en la Industria,

Empleo por género

mientras que se mantiene sin cambios en la Construcción y la Agricultura.

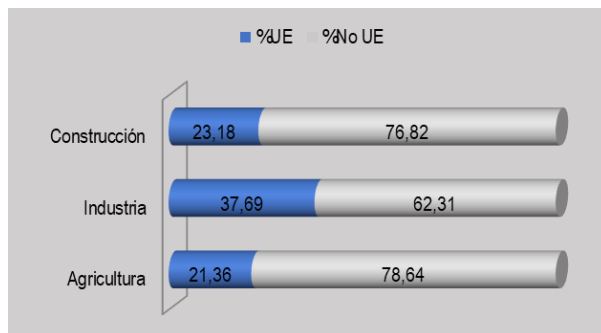




Empleo según lugar de *procedencia*

Cerca del 70% de las personas ocupadas de origen extranjero proviene de países no comunitarios. La presencia de personas trabajadoras no comunitarias en nuestros sectores supone el 78'6% en la Agricultura, el 76'8% en la Construcción y el 62'3% en la Industria.

La presencia de personas trabajadoras procedentes de países no comunitarios ha crecido 12,8 puntos en la Construcción y casi 2 puntos en la Agricultura, mientras que ha descendido 2,3 puntos en la Industria.



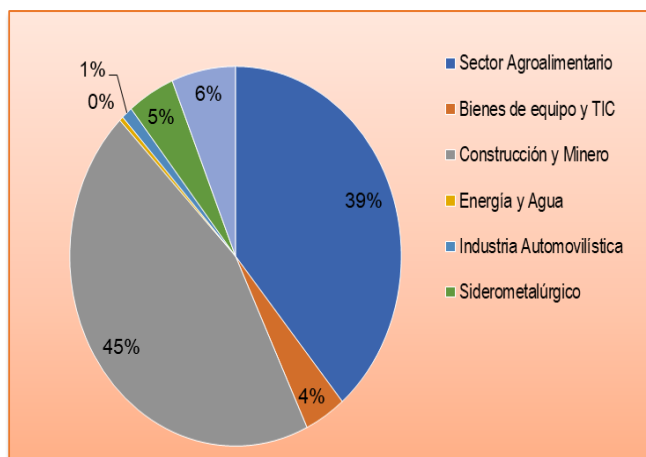
Cerca de 600.600 personas de origen extranjero se encuentran afiliadas a la seguridad social de algún sector de UGT FICA. Los sectores Construcción y Minero y Agroalimentario reúnen al 45% y 39%, respectivamente

Afiliación la seguridad social

La afiliación de personas de origen extranjero a la seguridad social supera los 2,4 millones de cotizantes.

El 24% de esta afiliación se encuentra en algún sector de UGT FICA lo que supone un total de 600.592 personas cotizantes de origen extranjero en nuestros sectores.

Dentro de los sectores de UGT FICA los sectores Construcción y Minería y Agroalimentario acogen al 45% y 39%, respectivamente, con una afiliación que supera de 269.023 y 233.447 personas de origen extranjero en cada uno de estos sectores.



SECTORES	Afiliación SS		Variación sobre	
	3T2023		trimestral	anual
Sector Agroalimentario	233.447	-14,73	6,03	
Bienes de equipo y TIC	24.244	1,64	12,36	
Construcción y Minero	269.023	-0,49	12,69	
Energía y Agua	2.323	2,11	22,98	
Industria Automovilística	6.442	10,41	18,43	
Siderometalúrgico	27.665	1,03	9,00	
Químico, Textil y Artes gráficas	37.448	-0,48	7,27	
UGT FICA	600.592	-6,32	9,58	
ECONOMÍA	2.482.869	-6,39	7,33	

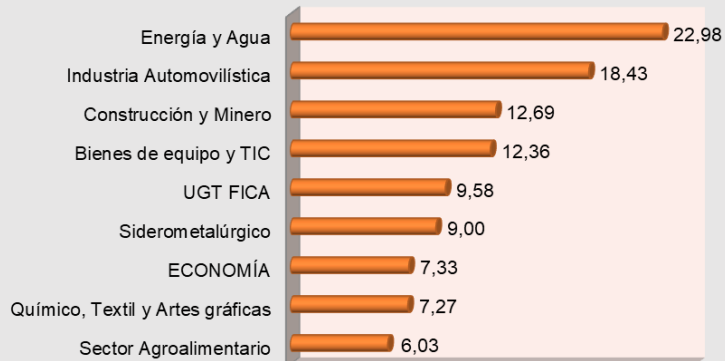
Afiliación a la seguridad social

Los datos del tercer trimestre de 2023 muestran como el número de cotizantes de origen extranjero en los sectores de UGT FICA ha descendido un 6%, caída muy similar a la registrada en el conjunto del mercado de trabajo (6%). Respecto al mismo periodo de 2022, la afiliación extranjera en nuestros sectores crece un 9'6%, en este caso algo más de 2 puntos por encima del crecimiento registrado en el mercado de trabajo (7'33%).

Por sectores, la afiliación de personas extranjeras desciende sobre todo por las caídas registradas en los sectores Agroalimentario (14'4%), Construcción y Minero (-0'49%) y Químico, Textil y Artes gráficas (-0'48%). Por el contrario, destacan los crecimientos registrados en el sector del Automóvil (10'4%), Energía y Agua (2%) y Bienes de equipo y TIC (1'6%).

La evolución anual respecto a 2022, muestra un crecimiento generalizado en el conjunto de sectores de UGT FICA. En este sentido destacan los crecimientos registrados los sectores de Energía y Agua (23%), Automóvil (18'4%) y en los sectores de Construcción y Minería (12'7%).

■ %Evolución anual Afiliación a la Seguridad Social



La afiliación de personas de origen extranjero en los sectores de UGT FICA presenta un crecimiento del 9'6%, respecto a 2022 con un crecimiento generalizado en todos los sectores. Destaca el crecimiento en el sector de Energía y Agua (23%).

FORMACIÓN PERSONAS INMIGRANTES

Entre marzo y septiembre se han celebrado tres de los cinco cursos programados dentro del proyecto "Itinerarios Integrados de inserción para la población inmigrante" (Exp. 120/22), dos en Zaragoza y uno en Huelva. Con esta formación, 45 personas inmigrantes han obtenido una cualificación profesional en "Seguridad y manejo de carretillas elevadoras"

La prioridad fundamental que se persigue con la realización de este Proyecto es la mejora de la inserción social y laboral de personas inmigrantes en situación o riesgo de exclusión social.



UGT FICA en la vendimia francesa

Un equipo de la Federación de Industria, Construcción y Agro de UGT, formado por la secretaria de Comunicación y Adjunta a la Secretaría General, Lucía García Quismondo, y por el responsable del Departamento de Migraciones, Antonio García, se encargaron de la realización de varios talleres informativos sobre las condiciones de trabajo para la vendimia francesa durante los meses de julio y agosto.

El mismo equipo, del 18 al 23 de septiembre, realizó varias visitas por las zonas de Perpiñan, Aviñón, Marsella, Tolón y Montalbán. En estas visitas al contingente de temporeros y temporeras desplazado a Francia, se ha ofrecido información básica sobre condiciones laborales, salarios, alojamientos, etc.

También mantuvieron una reunión con el sindicato francés CFDT, para reforzar la colaboración entre ambas organizaciones sindicales en el apoyo a los vendimiadores y vendimiadoras españoles desplazados a Francia para trabajar en la recogida de fruta y en la vendimia.



Industria,
Construcción
y Agro

FICA

Avd. América, 25.– 5ª Planta
28002 MADRID
91 589 74 70
migracion@fica.ugt.org

**DEPARTAMENTO DE MIGRACION
UGT FICA**

Fuentes para la elaboración del Boletín:
www.ine.es/ www.mites.gob.es/ www.inclusion.gob.es

