



FICA
Industria,
Construcción y Agro

Boletín de empleo extranjeros

NÚMERO 5

I TRIMESTRE 2018

Situación de empleo, extranjeros

- En el mercado laboral español trabajan más de 2 millones de trabajadores extranjeros
- El 21% de los trabajadores de la Agricultura es de origen extranjero
- La presencia de trabajadores de origen extranjero crece en la Construcción un 11%
- En el sector de la Construcción se han destruido cerca de 250 empleos desde 2009
- El 26% del empleo extranjero en la Industria está formado por mujeres

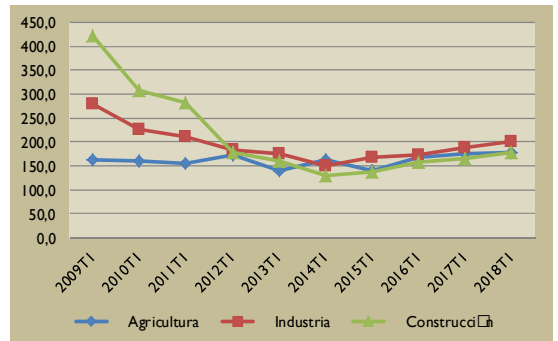
El mercado de trabajo español cuenta con algo más de 2 millones de trabajadores de origen extranjero.

La Agricultura acoge a 177.000 trabajadores extranjeros, lo que supone algo más del 21% del empleo del sector.

La Industria suma 200.700 trabajadores de origen extranjero, el 8% del empleo industrial y el sector de la Construcción, 178.700 trabajadores, el 16,5% del empleo del sector.

En el último año, la presencia de trabajadores extranjeros crece en todos los sectores, sobre todo en la Construcción (8%) y en la Industria (6%).

Sectores	IT2018	Variación sobre	
		4T2017	IT2017
TOTAL	2.091.800	-1,59	4,16
Agricultura	177.000	-2,59	0,06
Industria	200.700	-3,23	6,13
Construcción	178.700	10,44	8,11



La presencia de trabajadores extranjeros en la Agricultura se ha mantenido prácticamente estable durante los últimos nueve años, mientras que en el sector de la Construcción se han destruido cerca de 250.000 empleos desde 2009, lo que supone una caída interanual de trabajadores extranjeros en el sector de más del 57%.

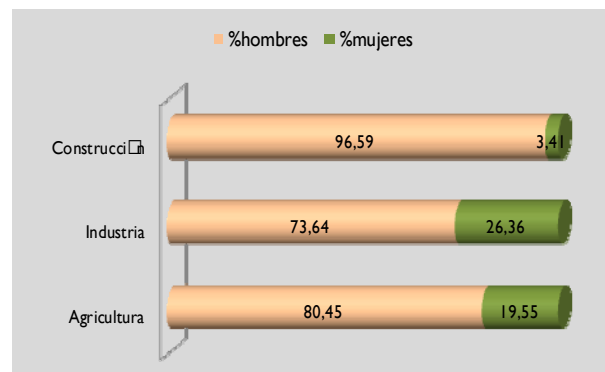
Empleo extranjeros, género

El 53% de los trabajadores extranjeros ocupados en España son hombres y el 47% restante, mujeres.

En los sectores de UGT FICA, este porcentaje varía significativamente al encontrarnos ante sectores más masculinizados.

Dentro de nuestros sectores, destaca la presencia de mujeres inmigrantes en los sectores de la Industria, donde suponen el 26%. Le sigue en importancia, la Agricultura, donde suponen el 19,55%, mientras que en la Construcción se quedan en el 3,41%.

Respecto al mismo periodo de 2017, el porcentaje de mujeres de origen extranjero ha crecido en todos los sectores, sobre todo en la Industria, donde han pasado del 20% al 26% en un año.

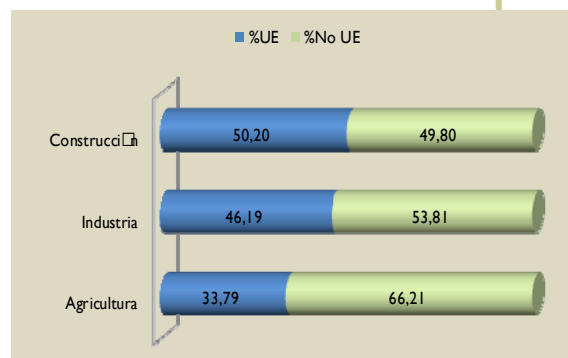




Empleo extranjeros, procedencia

El 61% de los trabajadores extranjeros pertenece a países no comunitarios. Este porcentaje alcanza el 66% en la Agricultura, mientras que en la Industria los trabajadores extranjeros que provienen de países no pertenecientes a la Unión Europea, suponen algo más del 53% y en la Construcción se quedan en el 49,8%.

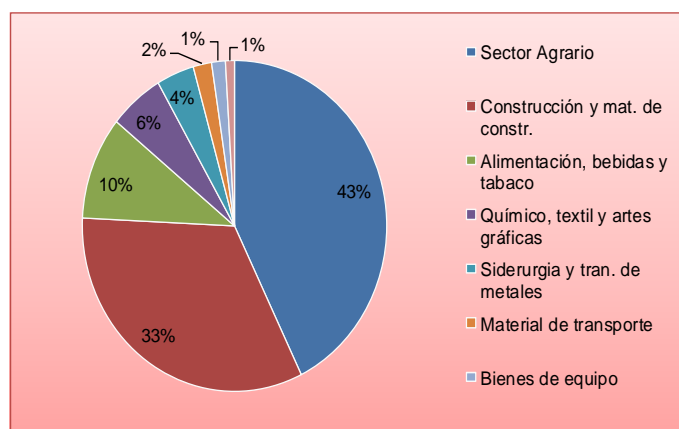
En la Construcción encontramos el mayor porcentaje de trabajadores extranjeros que provienen de países de la Unión Europea, en concreto, el 50,2%.



Afiliación a la seguridad social, extranjeros

La afiliación a la seguridad social cuenta con casi de 2 millones de trabajadores extranjeros cotizantes. El 26% de los afiliados se encuentra repartido entre los distintos sectores de UGT FICA, lo que supone un total de 482.582 afiliados extranjeros en nuestros sectores.

El sector Agrario, con más de 200.000 cotizantes de origen extranjero supone el 43% del total. Le sigue en importancia el sector de la Construcción, con unos 159.806 afiliados extranjeros, el 33% del total.



Los sectores de UGT FICA suman 482.582 trabajadores extranjeros afiliados a la seguridad social, el 43% se encuentra en el sector Agrario

SECTORES	Afiliación SS Variación sobre		
	IT2018	4T2017	IT2017
Sector Agrario	206.073	4,04	3,13
Sector Minero	1.134	-1,65	0,24
Alimentación, bebidas y tabaco	46.932	0,53	11,45
Químico, textil y artes gráficas	27.442	2,59	9,17
Siderurgia y tran. de metales	19.086	3,27	12,24
Material de transporte	9.400	3,75	14,45
Bienes de equipo	6.895	2,40	11,94
Industria Automovilística	4.700	5,51	16,38
Sector Energético	1.115	4,66	8,43
Construcción y mat. de constr.	159.806	4,59	16,12
UGT FICA	482.582	3,73	9,12
ECONOMÍA	1.846.458	1,42	8,10

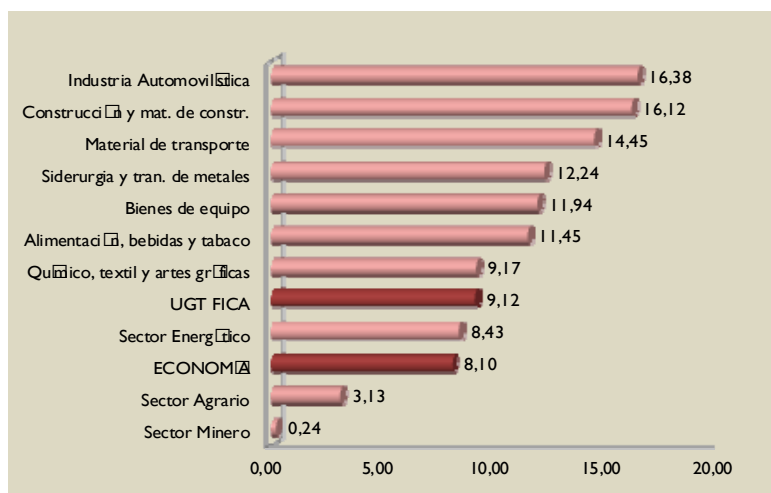
Afiliación a la seguridad social, extranjeros

Los datos del primer trimestre de 2018 muestran como el número de cotizantes de origen extranjero en los sectores de UGT FICA ha crecido un 37% respecto al trimestre anterior y hasta un 9%, respecto al mismo periodo del año anterior.

La presencia de trabajadores extranjeros en nuestro sectores crece a un ritmo más alto que en el conjunto de la Economía

Por sectores, respecto al mismo trimestre de 2017, el número de afiliados extranjeros a la seguridad social se ha incrementado en todos nuestros sectores, excepto en la Minería donde desciende un 165%. Por el contrario, la afiliación extranjera se incrementa en torno a un 5% en el sector del Automóvil, el sector Energético y la Construcción.

Respecto al mismo periodo de 2017, la afiliación de extranjeros a la seguridad social se ha incrementado en todos los sectores de UGT FICA. Destaca el crecimiento registrado en el sector del Automóvil y la Construcción donde el número de cotizantes de origen extranjero ha crecido hasta un 16%. Les siguen en importancia los crecimientos del sector de Material de transporte, electrónica y TIC (14%) y en el sector Siderúrgico (12%).



La afiliación de extranjeros en los sectores de UGT FICA crece un 9%, respecto a 2017 y en el Automóvil y la Construcción el crecimiento se sitúa por encima del 16%.

Asesoramiento, Asambleas y Visitas de alojamientos

Durante el primer trimestre del año, la Secretaría de Migración ha visitado y realizado el seguimiento, entre otras campañas, de la campaña de la fresa de Huelva. En una de estas visitas a Huelva contamos con la compañía del Secretario General de UGT FICA, Pedro Hojas. Visitamos a los trabajadores y trabajadoras en sus lugares de trabajo para informar y asesorar sobre sus derechos y conocer sus condiciones laborales.

Asimismo, mantuvimos distintas reuniones con Freshuelva, UPA, la Cooperativa Fresca de Palos, la Cooperativa Costa de Huelva, la Cooperativa Cuna de Platero y la visita a las explotaciones y alojamientos de algunos socios de la Cooperativa Cuna de Platero y a las Boscadillas.



En el mes de marzo, Lucía García Quismondo, Secretaria de Migración de UGT FICA participó en Tortosa en un taller de sensibilización en el sector Agrario, junto a los responsables del sector Agrario en la Federación Estatal y en Catalunya.



En este taller se expusieron las dificultades y reivindicaciones en el sector Agrario y desde la Secretaría de Migración se compartieron las distintas actividades que se llevan a cabo con la población inmigrante ocupada en el sector Agrario.



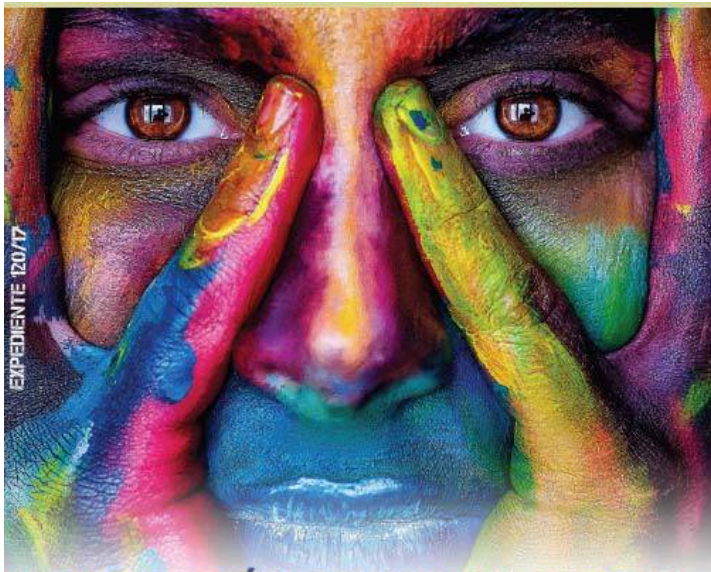
FICA
Industria,
Construcción y Agro



SECRETARIA DE MIGRACION UGT FICA

Avd. Am rica, 25. 5   Planta
28002 MADRID
91 589 74 70
migracion@fica.ugt.org

Fuentes para la elaboraci  del Bolet 
www.ine.es/ www.empleo.gob.es



INTEGRACI N SOCIAL Y LABORAL DE LA POBLACI N INMIGRANTE



Centros de informaci n y asesoramiento

ANDALUC A C/ Javier Sanz, 14- 2  planta 04004
Almer a Tel: 950 654 472 Cristina Ortiz

ARAG N C/ Joaqu n Costa, 1- 1  planta 50001
Zaragoza Tel: 976700105 Teresa Equisoain

MURCIA C/ Santa Teresa, 10 30005
Murcia Tel: 968 283 181 Ignacio Lloro

INFORMATE



Durante este primer trimestre del a o se vuelve a poner en marcha el proyecto de Integraci n Social y Laboral de la poblaci n inmigrante que a lo largo del a o se ejecutar  en Almer a, Murcia y Zaragoza subvencionado por la Direcci n General de Migraciones y cofinanciado por el Fondo Social Europeo.

El 8 de febrero se celebr  en Murcia el lanzamiento y la primera reuni n de coordinaci n del equipo que llevar  a cabo este proyecto cuyo objetivo principal es mejorar la inserci n social y laboral de las personas inmigrantes a trav s de itinerarios integrados e individualizados de inserci n.

A trav s de estos itinerarios ofrecemos a las personas inmigrantes: orientaci n laboral, b squeda activa de empleo, bolsa de empleo, informaci n laboral, prevenci n de riesgos laborales, fomento y reorientaci n de la formaci n profesional, cursos de formaci n, etc..

