



FICA
Industria,
Construcción y Agro

Boletín de empleo extranjeros

NÚMERO 2

2º TRIMESTRE 2017

Situación de empleo, extranjeros

- En el mercado laboral español trabajan más de 2 millones de trabajadores extranjeros
- El 22% de los trabajadores de la Agricultura es de origen extranjero
- La presencia de trabajadores de origen extranjero sigue creciendo en todos los sectores, sobre todo en la Industria
- En el sector de la Construcción se han destruido unos 451.000 empleos desde 2008
- En la Industria y el sector Agrario, más del 20% del empleo es femenino

El mercado de trabajo español cuenta con algo más de 2 millones de trabajadores de origen extranjero.

La Agricultura acoge a 184.500 trabajadores extranjeros, lo que supone el 22% del empleo del sector.

La Industria suma 194.300 trabajadores de origen extranjero, el 7% del empleo industrial y el sector de la Construcción, 173.000 trabajadores, el 15% del empleo del sector.

La presencia de trabajadores extranjeros crece en

SECTORES	variación sobre		
	2T2017	1T2017	2T2016
TOTAL	2.071.700	3,16	4,50
Agricultura	184.500	4,30	6,96
Industria	194.300	2,75	16,21
Construcción	173.000	4,66	7,39

todos los sectores, sobre todo en la Industria, donde se incrementa hasta un 16%.



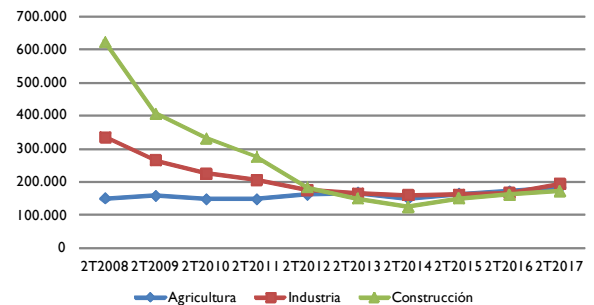
La presencia de trabajadores extranjeros en la Agricultura se ha mantenido prácticamente estable durante los últimos nueve años, mientras que en el sector de la Construcción se han destruido unos 451.000 empleos desde 2008, lo que supone una caída interanual de trabajadores extranjeros en el sector del 72%.



ble durante los últimos nueve años, mientras que en el sector de la Construcción se han destruido unos 451.000 empleos desde 2008, lo que supone una caída interanual de trabajadores extranjeros en el sector del 72%.

desde 2008, lo que supone una caída interanual de trabajadores extranjeros en el sector del 72%.

Evolución de la ocupación extranjera, 2008-2017



Empleo extranjeros, género

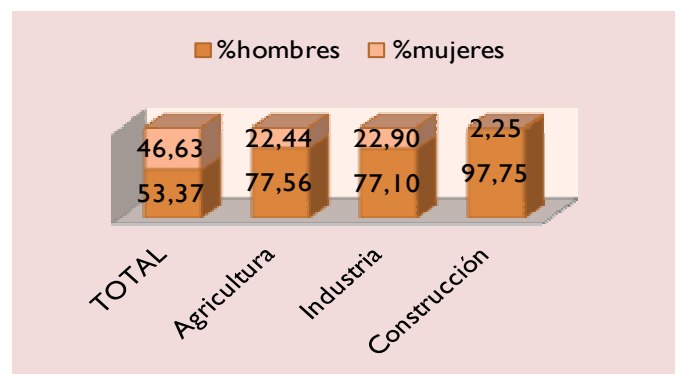
El 53% de los trabajadores extranjeros ocupados en España son hombres y el 47% restante, mujeres.

En los sectores de UGT FICA, este porcentaje varía significativamente al encontrarnos ante sectores más masculinizados.

Dentro de nuestros sectores, destaca la presencia de mujeres inmigrantes en la Industria y Agricultura, donde suponen el 23% y el 22%, respectivamente, mientras

que en la Construcción se quedan en el 2%.

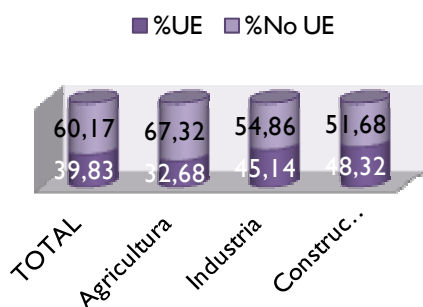
Respecto al trimestre anterior, el porcentaje de mujeres ha crecido en todos los grandes sectores de UGT FICA, sobre todo en la Agricultura.





Empleo extranjeros, procedencia

El 60% de los trabajadores extranjeros pertenece a países no comunitarios. Este porcentaje alcanza el 67% en la Agricultura, mientras que en la Industria y la Construcción los trabajadores extranjeros que provienen de países no pertenecientes a la Unión Europea, suponen en 55% y el 52%, respectivamente.



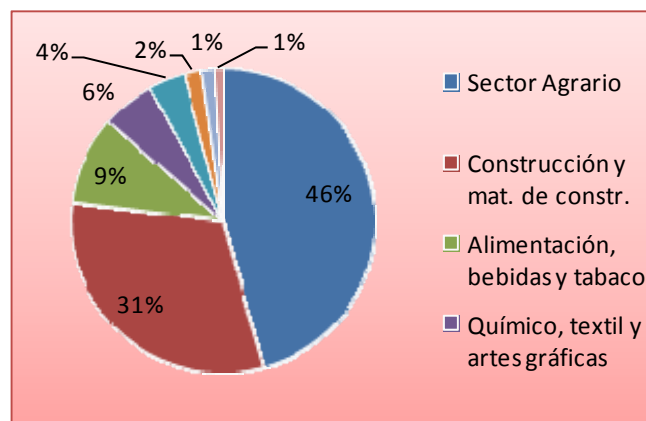
En el sector de la Construcción es donde mayor presencia encontramos de trabajadores extranjeros que provienen de países de la Unión Europea.

Afiliación a la seguridad social, extranjeros

Los sectores de UGT FICA suman 467.000 trabajadores extranjeros afiliados a la seguridad social, el 46% se encuentra en el sector Agrario

La afiliación a la seguridad social cuenta con cerca de 2 millones de trabajadores extranjeros cotizantes. El 26% de los afiliados se encuentra repartido entre los distintos sectores de UGT FICA, lo que supone un total de 467.000 afiliados extranjeros en nuestros sectores.

El sector Agrario, con más de 200.000 afiliados de origen extranjero reúne al 46% del total. Le sigue en importancia el sector de la Construcción, con unos 146.000 afiliados extranjeros, el 31% del total.



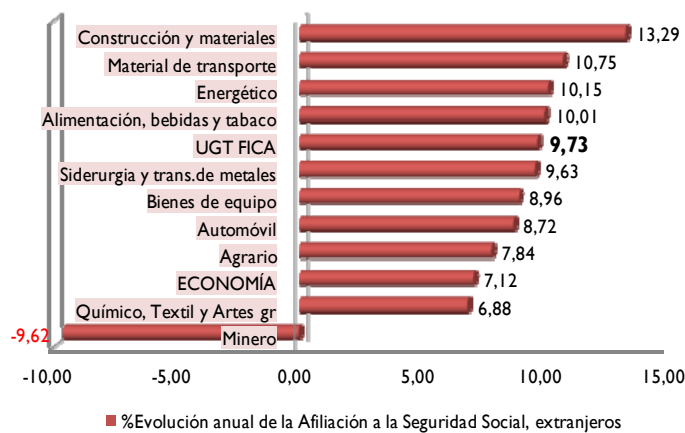
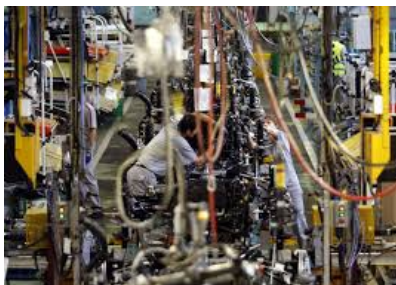
SECTORES	Afiliados Extranjeros Variación sobre		
	2T2017	1T2017	2T2016
Sector Agrario	212.253	6,22	7,84
Sector Minero	1.178	4,10	-9,62
Alimentación, bebidas y tabaco	43.764	3,93	10,01
Químico, textil y artes gráficas	26.037	3,58	6,88
Siderurgia y tran. de metales	17.751	4,38	9,63
Material de transporte	8.637	5,15	10,75
Bienes de equipo	6.382	3,62	8,96
Industria Automovilística	4.166	3,16	8,72
Sector Energético	1.085	5,51	10,15
Construcción y mat. de constr.	145.749	5,91	13,29
TOTALES UGT FICA	467.000	5,59	9,73
TOTAL ECONOMÍA	1.840.047	7,73	7,12

Afiliación a la seguridad social, extranjeros

Los datos del segundo trimestre de 2017 muestran como el número de cotizantes de origen extranjero en los sectores de UGT FICA ha crecido un 5'59% respecto al trimestre anterior y hasta un 9'7%, respecto al mismo periodo del año anterior.

La presencia de trabajadores extranjeros en nuestro sectores crece a un ritmo más alto que en el conjunto de la Economía.

Por sectores, respecto al primer trimestre de 2017, el número de afiliados extranjeros a la seguridad social ha crecido en todos nuestros sectores. En este sentido destacan crecimientos registrados en el sector Agrario (6%), la Construcción (5'9%) y en el sector Energético (5'1%). Respecto al mismo periodo de 2016, la afiliación de extranjeros a la seguridad social ha caído un 9'6% en el sector Minero, mientras que crece en el resto de sectores de UGT FICA. En este sentido destacan los crecimientos registrados en el sector de la Construcción (13%), en el sector de Material de transporte (10'75%) y en el sector de Alimentación, bebidas y tabaco y Energético (10% en ambos sectores).



La afiliación de extranjeros en los sectores de UGT FICA crece un 5'59%, respecto al primer trimestre del año y un 9'7%, respecto al año anterior

Trabajos de Asesoramiento y visita de Alojamientos

Durante este trimestre la Secretaría de Migración de UGT FICA ha realizado el seguimiento de las campañas agrícolas de la Fresa y frutos rojos en la provincia de Huelva, de productos Hortofrutícolas en las provincias de Almería y Granada y de la Cereza y Fruta de Hueso en las provincias de Zaragoza y Huesca.



Se ha visitado a los trabajadores y trabajadoras en sus lugares de trabajo con el objetivo de informar y asesorar sobre sus derechos y conocer sus condiciones laborales.

UGT FICA también ha visitado los alojamientos en los que se encontraban estos trabajadores y trabajadoras desplazados para comprobar el grado de cumplimiento de las recomendaciones en materia de vivienda establecidas por el Ministerio de Empleo.



Desde la Secretaría de Migración de UGT FICA queremos destacar la labor realizada por nuestras federaciones territoriales en la defensa de los derechos de los trabajadores y trabajadoras del sector Agrario, especialmente en Aragón y Cataluña, a través de las distintas

denuncias presentadas ante la Inspección de Trabajo debido a los incumplimientos del convenio colectivo y las malas condiciones de habitabilidad de algunos alojamientos.



FICA
Industria,
Construcción y Agro



www.ugt-fica.org

**SECRETARIA DE MIGRACION
UGT FICA**

Avd. América, 25.- 5ª Planta
28002 MADRID
91 589 74 70
migracion@fica.ugt.org

Fuentes para la elaboración del Boletín:
www.ine.es/ www.empleo.gob.es

Campaña Vendimia Francesa

**CAMPAÑA
VENDIMIA**

ORDEN AAA/1579/2012 DE JULIO Y ORDEN AAA/1239/2015 DE 23 DE JUNIO. CONVOCATORIA 2017

Francia 2017



INFORMACIÓN:

Teléfono Gratuito UGT FICA
900 382 848

SALARIO:

9,76 € BRUTOS/HORA

HORAS EXTRAORDINARIAS:

Más de 35 horas y hasta 43 horas a la semana,
mejora del 25%
Más de 43 horas a la semana, mejora del 50%

PRESTACIONES FAMILIARES:

2 hijos a cargo	130,51€
3 hijos a cargo	297,72€
A partir del tercero, por cada hijo	167,21€
Aumento a partir de 14 años	65,25€
Asignación fija	82,52€

RECOMENDACIONES:

- No te desplaces sin contrato previo, es tu garantía
- Haz la reserva anticipada para el viaje de ida y vuelta, si lo realizas en transportes autorizados
- Infórmate en las oficinas de UGT FICA sobre las condiciones laborales